

ZONAGE

PRESCRIPTIONS PONCTUELLES

- 07 - Eléments patrimonial
- 02 - Secteur avec conditions spéciales de constructibilité pour des raisons environnementales, de risques, d'intérêt général
- 07 - Arbre isolé à protéger

PRESCRIPTIONS LINEAIRES

- 07 - Eléments de paysage
- 24 - Voies, chemins, transport public à conserver et à créer
- 07 - Eléments de paysage

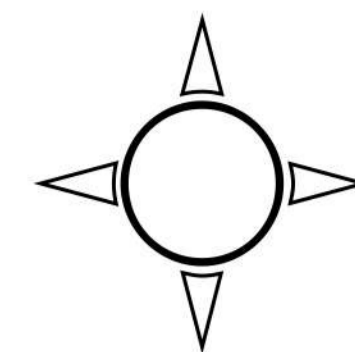
PRESCRIPTIONS SURFACIQUES

- 01 - Espace boisé classé
- 07 - Elément de paysage
- 05 - Emplacement réservé
- 18 - Orientations d'aménagement
- 16 - Bâtiment agricole susceptible de changer de destination
- 02 - Secteur avec limitation de la constructibilité ou de l'occupation pour des raisons de nuisances ou de risques

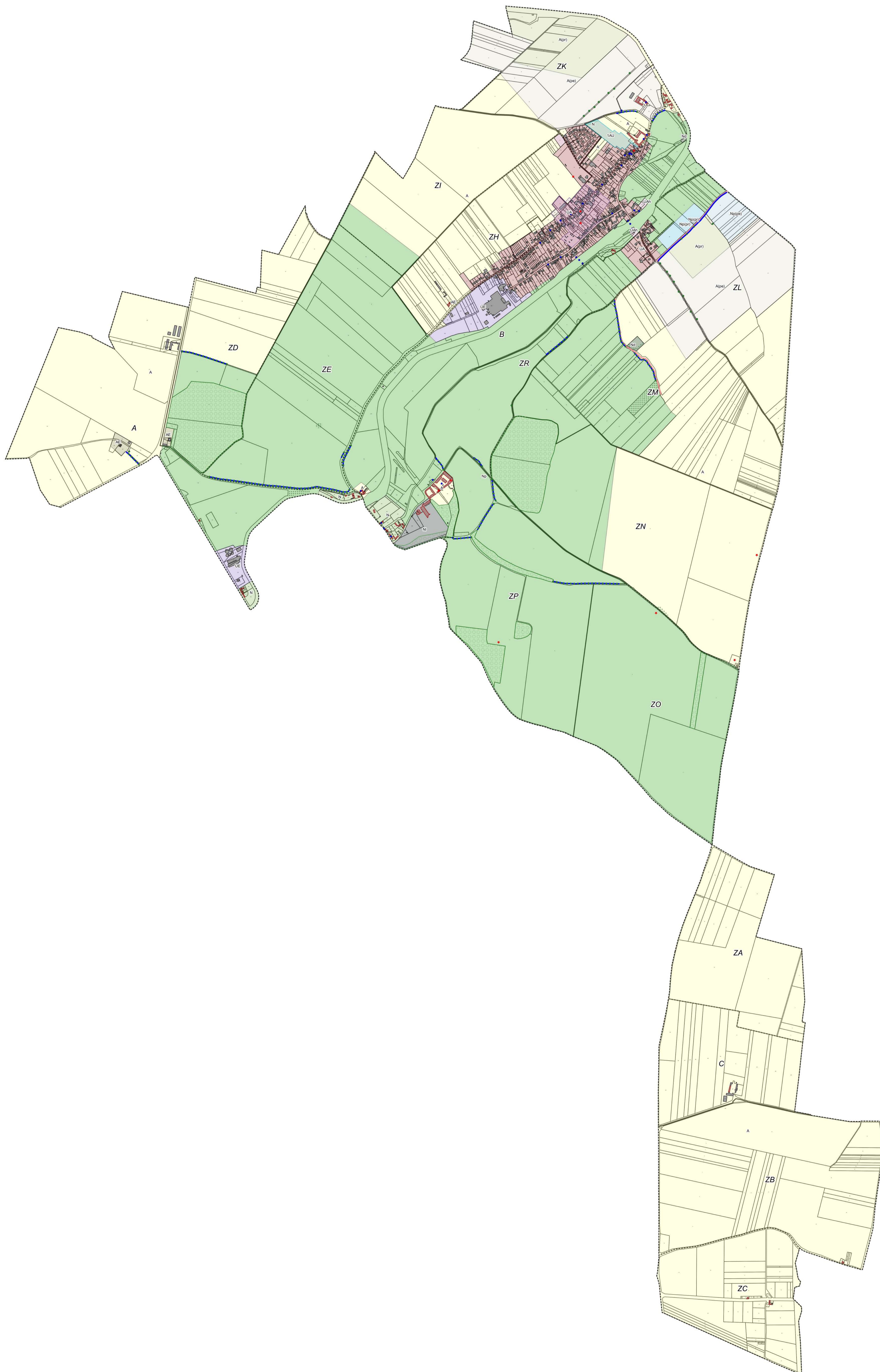
FOND DE CARTE

- Batiments
- Parcelles
- Limite de sections

0 750 1 500 m



Designation	Destination	Destinataire	Surface (m²)
ER1	Extension cimetière	Commune	3535



Département du NORD
 Arrondissement de Cambrai
 Commune de
 LES RUES DES VIGNES

PLAN LOCAL D'URBANISME

PLU approuvé le 23 juillet 2018
 Déclaration de projet emportant mise en comptabilité du PLU le 18 septembre 2019.
 Prescription de la modification n°1: 13 octobre 2021
 Vu pour être annexé à la délibération du
 Le Maire
 Marc Langlais

3.2 Plan de zonage
 1/10000e



L'ensemble de la commune est concerné par :
 - le risque d'inondation et de remontée de nappe
 - le risque d'effondrement de carrières souterraines et de sapes de guerre
 - l'aléa faible de sismicité (zone 2)